



Senseye Predictive Maintenance 予知保全ソリューション

シーメンス株式会社 デジタルエンタープライズサービス事業部

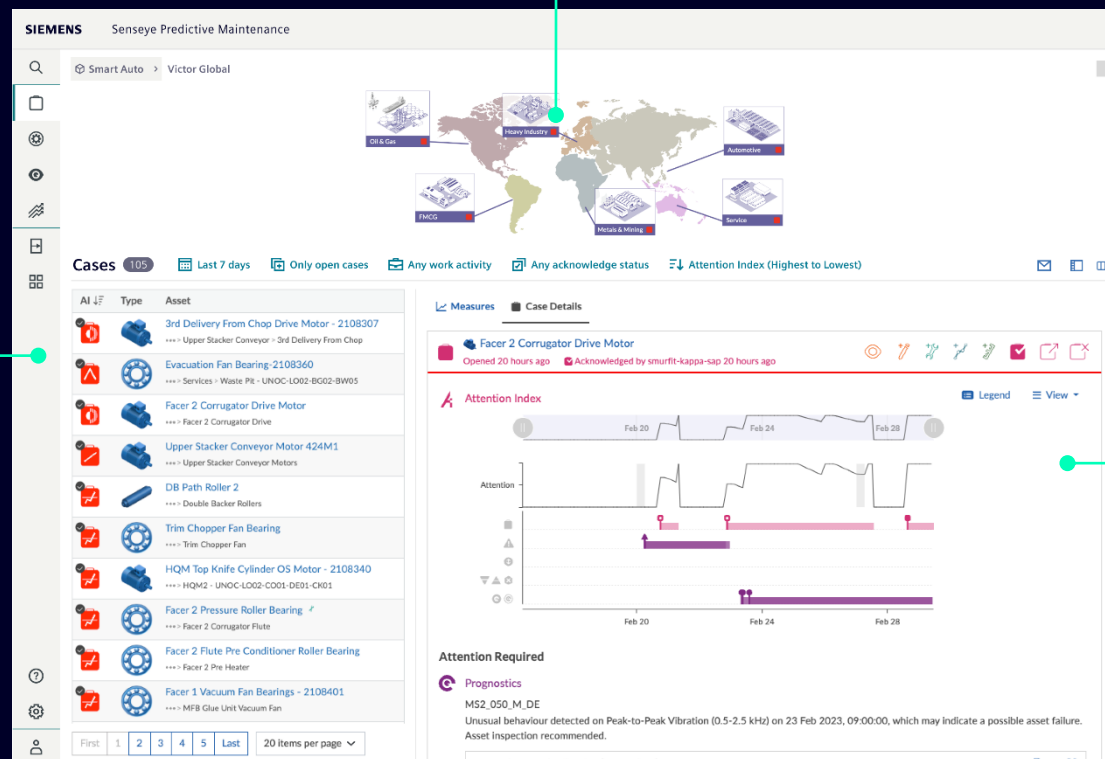
Senseye Predictive Maintenance – SaaS software

ANY & MANY

- 接続された機械を監視および管理（10~10,000 以上）
- 簡単なスケーリング
- グループ権限管理

ATTENTION INDEX

- 自動化された状態監視と
- 予知インサイトの提示
- 必要なものにだけに集中できるようにサポート
- 勘による設備管理を排除
- 計画メンテナンスの後ろ倒しや削減の根拠として使用



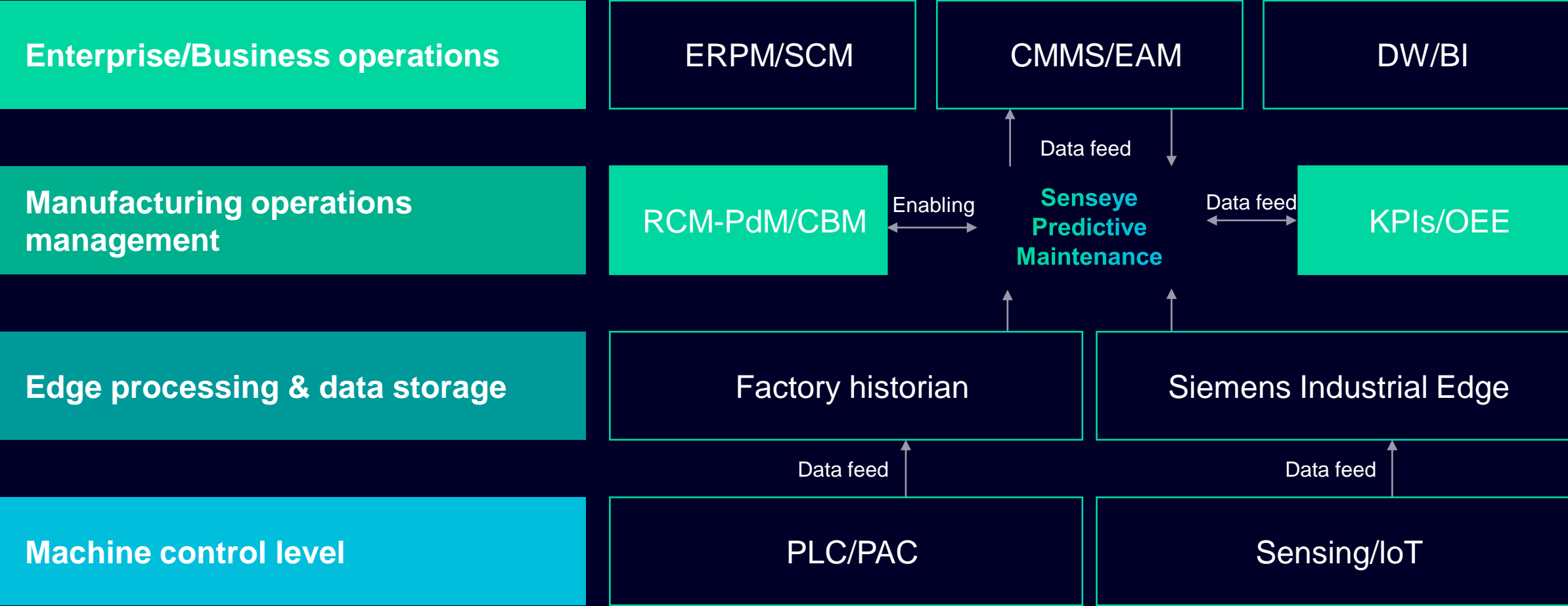
メンテナンスの結果を更なる施策に活用

- 予知保全計画の改善
- 労働力の最適配置
- メンテナンスの必要性の把握

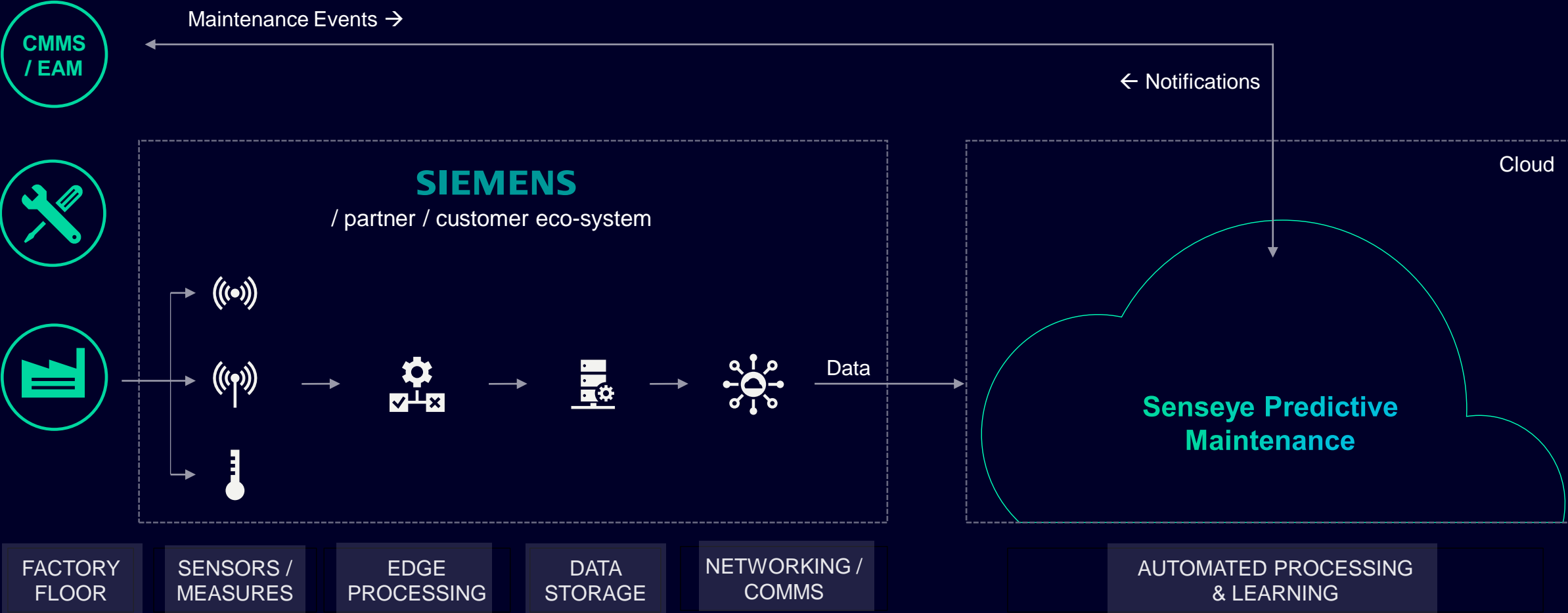
CLOUD BASED & RESPONSIVE

- 最新のWeb デバイスからアクセス可能
- インストールやメンテナンス不要
- 完全なSSO サポート

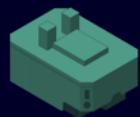
現場からSenseye Predictive Maintenanceへ



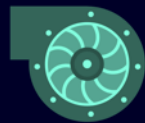
現場からSenseye Predictive Maintenanceへ



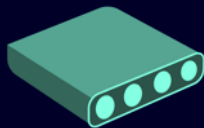
センサー、機械、業界に依存しない



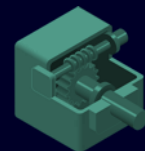
AGV



ファン



コンベヤ



ギヤボックス



ポンプ



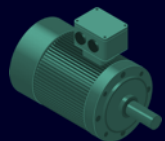
ミキサー



ロボット



POWER & DRIVES



モーター



荷物用昇降機



テラー

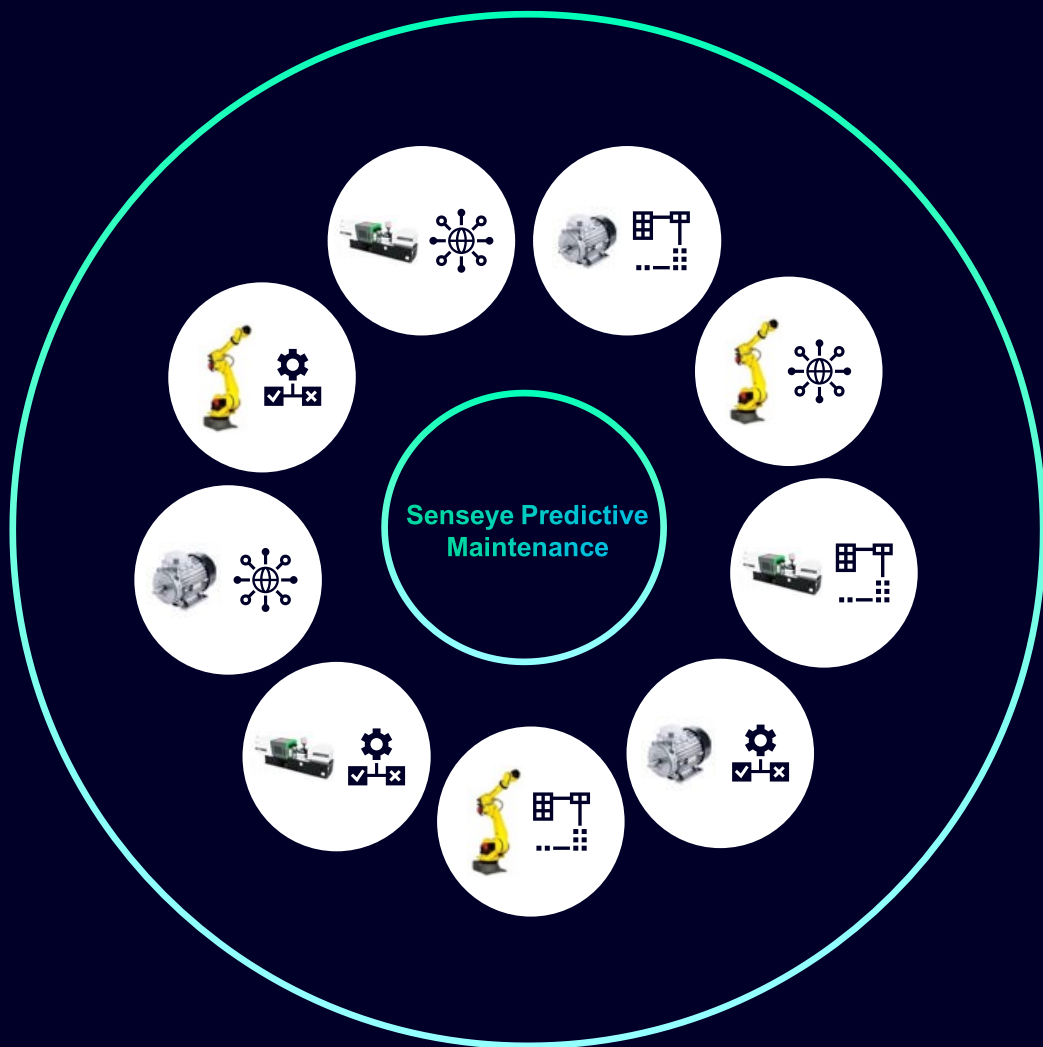


MANY MORE

Senseye Predictive Maintenance は、さまざまな業界、セクター、業種にわたる **500 種類以上**の異なるアセットを監視します

| How it works

アセットとは



アセットは、それに対して**ケースが起票される**環境内のポイントです。

このユニットは、モーターなどの**物理機械**、または潤滑循環制御システムなどの**内蔵システム**にすることができます。

アセットは**他のアセットとは独立して**修理または交換できる必要があります。たとえば、モーターがカップリングされたギアボックスとは独立して交換できるように。

コンディション インジケータからの自動学習



アセットの通常
動作における
ユニークな
デジタル指紋

コンディション インジケータからの自動学習



通常時



vs. ライブデータ

Senseye Predictive Maintenanceの技術的優位性



診断と状態監視

- 異常検知
- AI & MLベース
- パターンマッチング
- トレンド検出
- 状態と使用状況を認識
- 閾値予測

/// 機械は今どのように動作しているのか？



予測

- リスク予測
- 劣化予測

/// いつ機械は壊れるのか？”

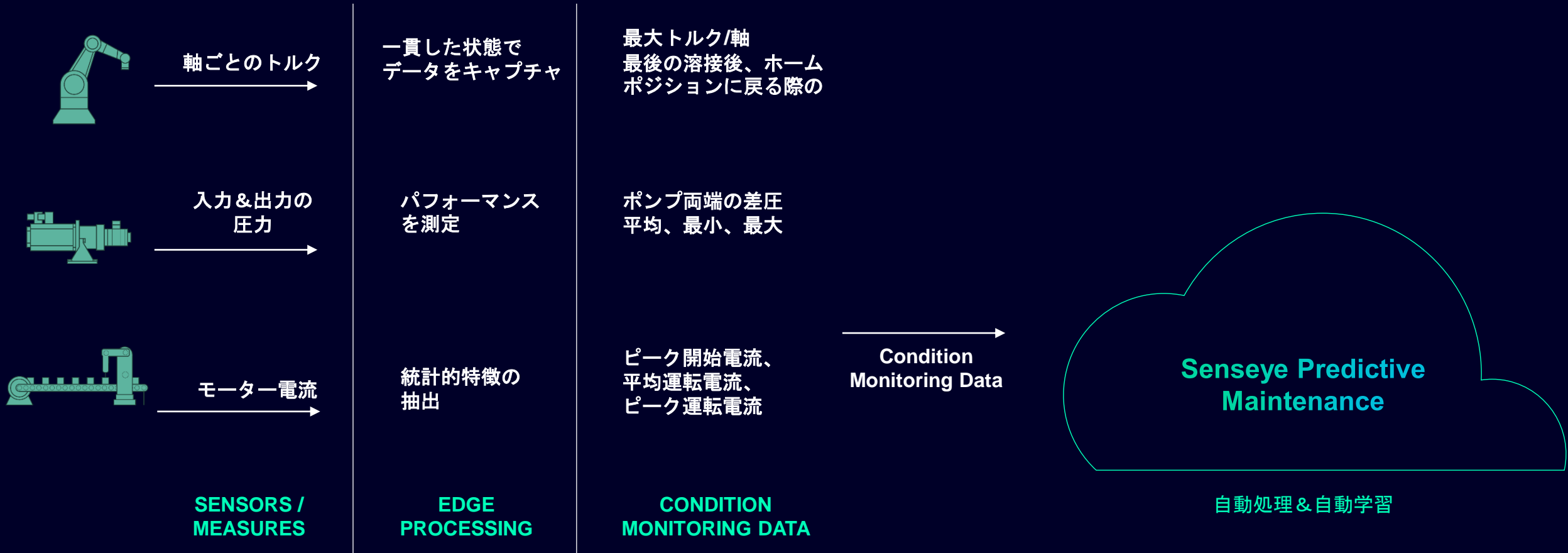


Attention Index

- メンテナーの設定を学習
- 重要度分析
- 自動化された優先順位付け

/// どの機械のメンテナンスを優先するべきか？”

Condition Monitoring Data Examples



免責事項

© Siemens 2023

本書に記載された情報には、性能についての一般的な説明および製品の特性（以下「本特性」といいます）が含まれていますが、実際に当該製品等をご使用の際には、性能および製品の特徴が製品開発等による変更等により、本書に記載のとおりではない場合があります。

当社は、契約により明示的に合意されていない限り、本特性が変更等になった場合等に、該当する本特性に関する情報を提供する義務を負わないものとします。

本書記載の各製品名はすべてSiemens AG またはその他の会社の商標あるいは登録商標であり、第三者が自らの目的のためにこれを利用すると、当該商標等の権利者の権利を侵害するおそれがあります。

| Contact

Published by Siemens K.K.

シーメンス株式会社
デジタルエンタープライズサービス事業部
〒141-8641
東京都品川区大崎1-11-1
ゲートシティ大崎ウエストタワー

Phone 03-3493-7325

E-mail : industry.service.skk@siemens.com

お問い合わせは下記リンク先のWEBフォームをご利用お願いします

<https://www.siemens.com/jp/ja/general/contact-us/contact-fapa/contact-dfpd-cs.html>